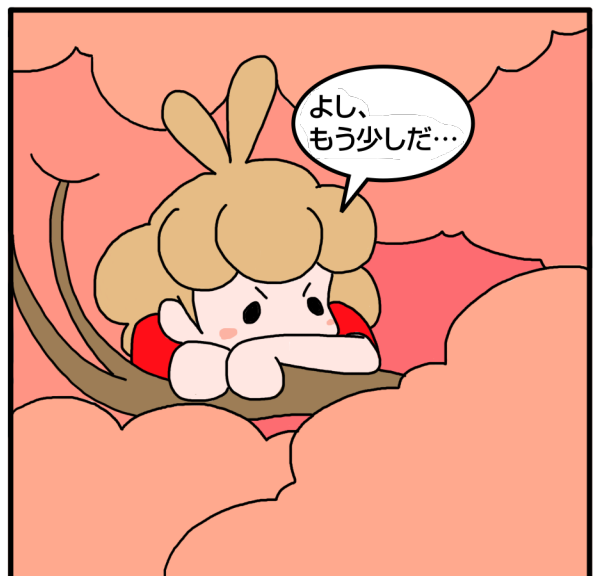
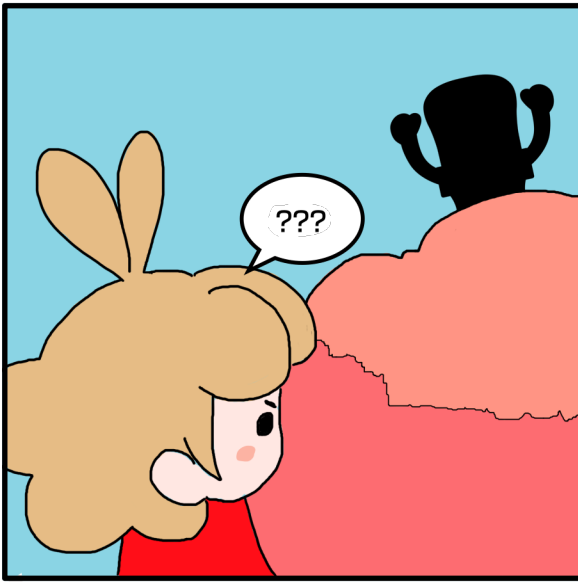


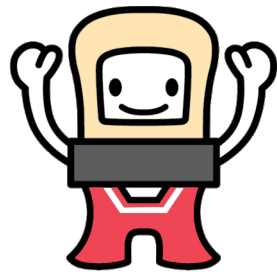
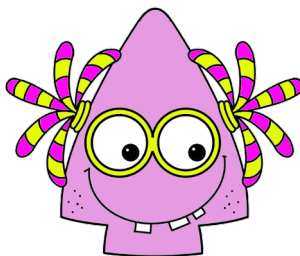
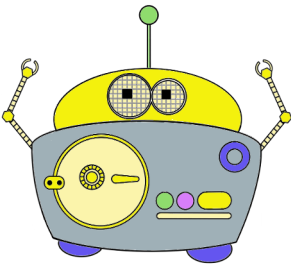
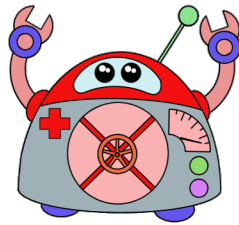
# レオとアリスと ふしぎなX線 (エックスせん)

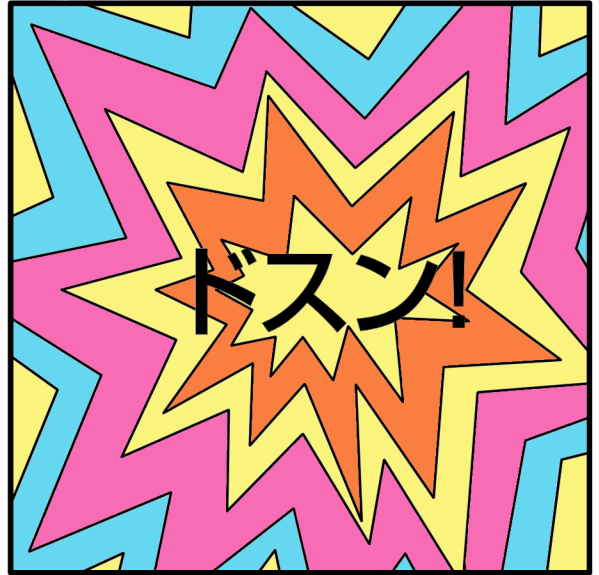
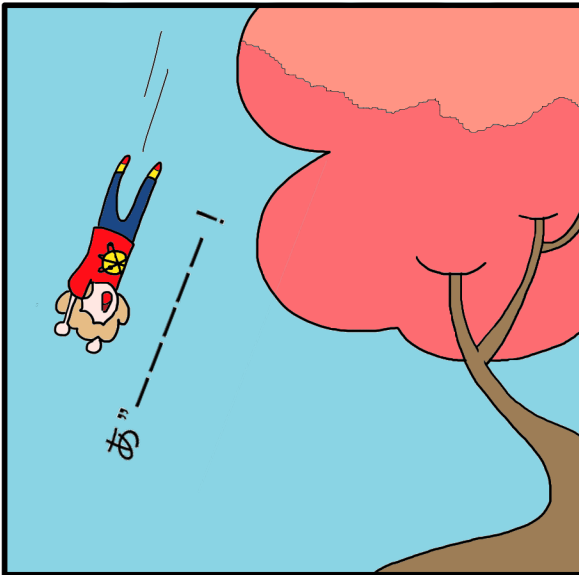
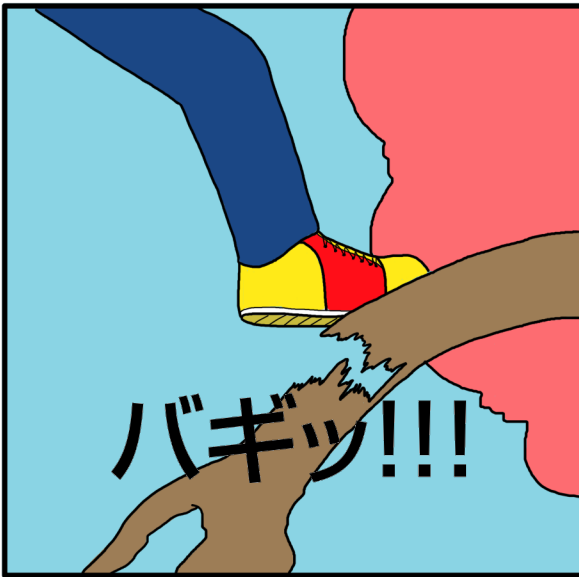
エピソード1





レオに手をふっているのはだれかな? くらいシルエットと合う絵をさがそう!





このふしぎなキャラクターのなまえはなにかな？  
 左の絵を見てアルファベットをならびかえてね。  
 きいろいマスに入るアルファベットを右のマスに入れよう！



EAICL  
 (アリス)

--	--	--	--	--



REHCYRETRE  
 (さくらの木)

--	--	--	--	--	--	--	--	--	--



EOL  
 (レオ)

--	--	--



TROOB  
 (ロボット)

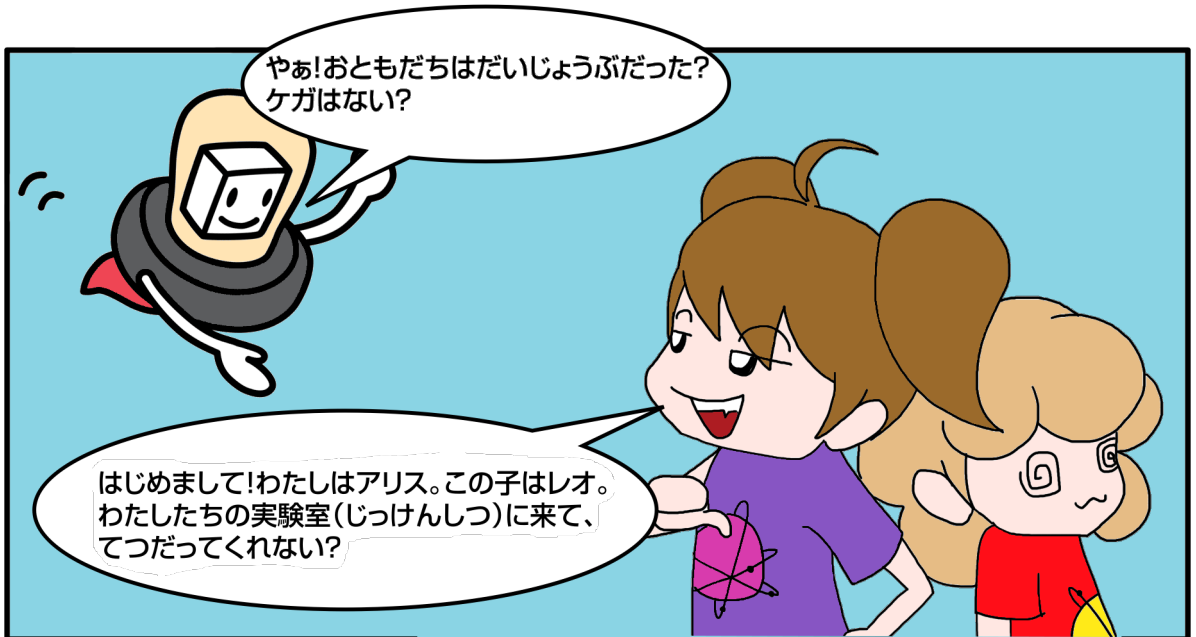
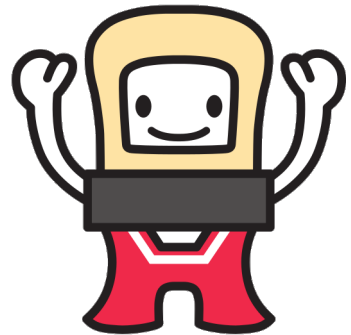
--	--	--	--	--



P		O			N			Y
---	--	---	--	--	---	--	--	---

ここにキャラクターのなまえがはいるよ。

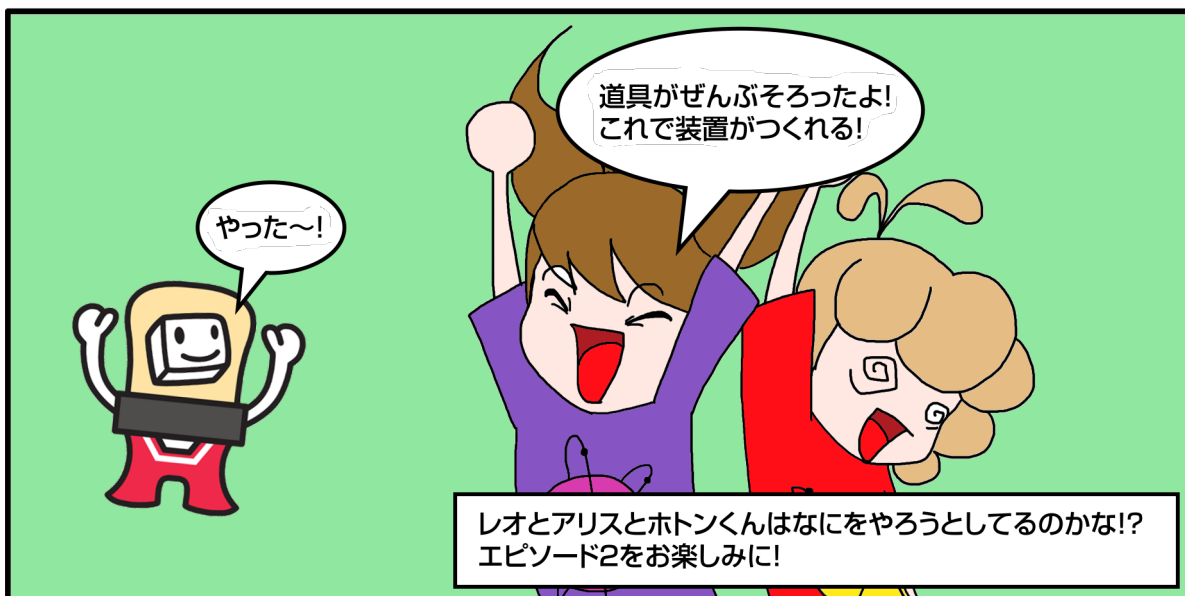
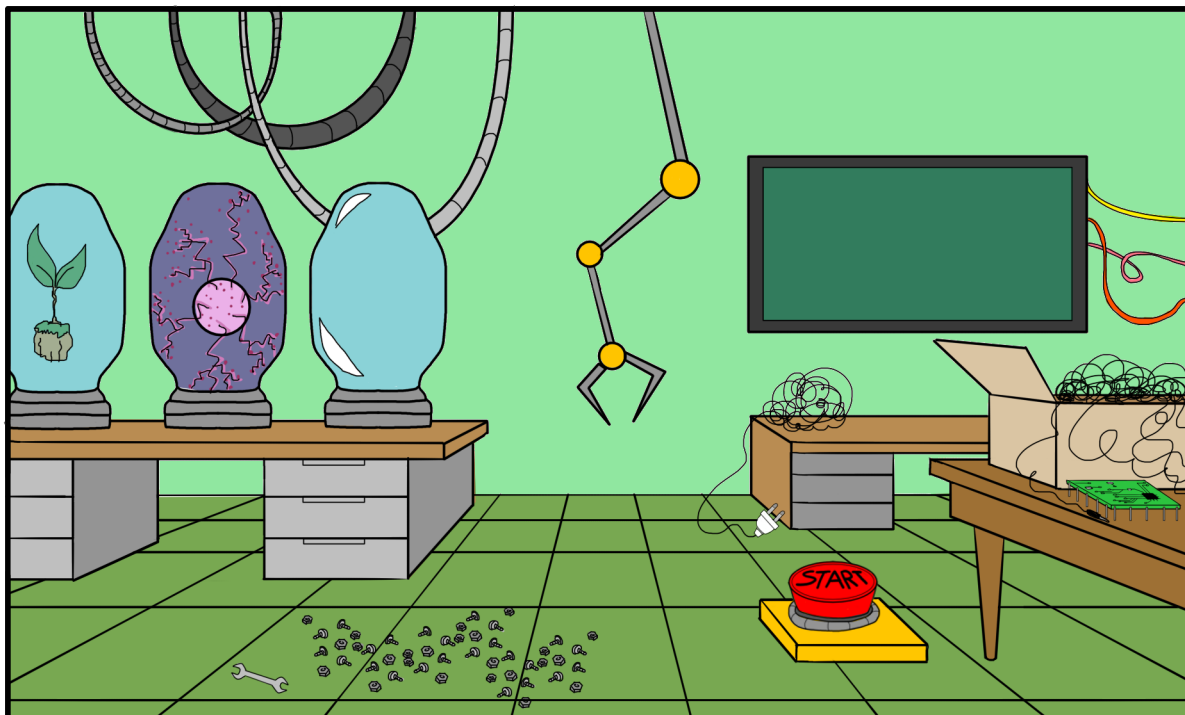
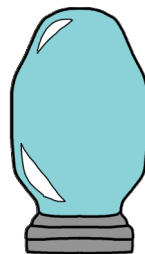
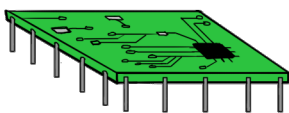
こんにちは!わかったかな？  
 ぼくは、ホトンくん(Photon Boy)。  
 いろんなことにきょうみがあって、探検(たんけん)したり、  
 物理(ぶつり)のべんきょうをしたりするのが大好きなんだ。  
 とくに、光や電磁波(でんじは)にきょうみがあるよ。  
 今日はあたらしい発見をしに来たんだ!



やあ!おともだちはだいじょうぶだった？  
 ケガはない？

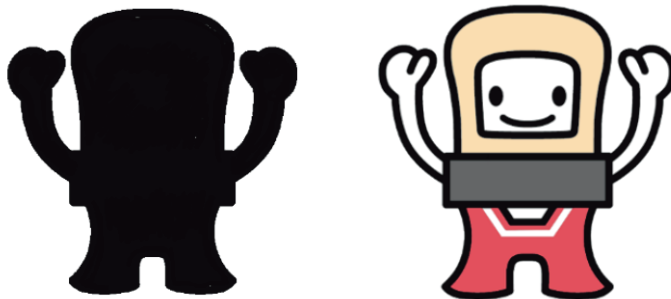
はじめまして!わたしはアリス。この子はレオ。  
 わたしたちの実験室(じっけんしつ)に来て、  
 てつだってくれない？

レオとアリスとホトンくんは実験室についたよ。レオをたすけるための装置(そうち)をつくりたいんだけど、実験室がちょっとちがっていて、たすけてほしいんだ!下の道具(どうぐ)を、絵の中からさがしてね!

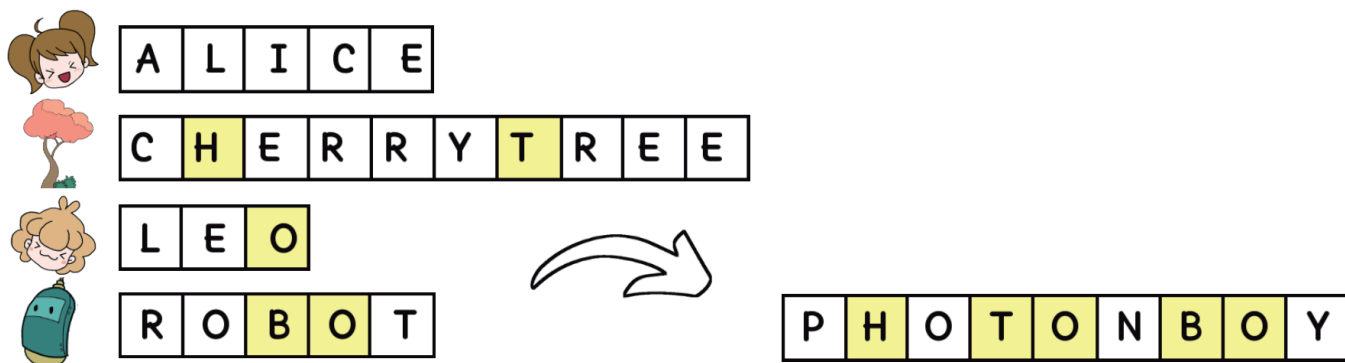


# なぞときクイズのこたえ

## (1) くろいシルエットの絵



## (2) キャラクターのなまえ



## (3) 実験室の道具

